



**ICG Ingenieure ag**

*Unser Wissen – Ihr Bau*

Hauptstrasse 16

8561 Ottoberg

Fon +41 (0)71 622 35 60

Fax +41 (0)71 622 35 58

Mobile +41 (0)76 335 03 51

[www.icg-ingenieure.ch](http://www.icg-ingenieure.ch)

[info@icg-ingenieure.ch](mailto:info@icg-ingenieure.ch)

Die ICG Ingenieure AG in Ottoberg entwickelt, plant und realisiert Tragwerkslösungen für die individuellen Bedürfnisse Ihrer Kunden. Mit einem jungen und dynamischen Team betreuen wir zahlreiche Projekte pro Jahr. Das Aufgabenfeld erstreckt sich dabei vom Neubau des lang erträumten Einfamilienhauses, der optimierten Wohnüberbauungen, bis hin zu komplexen Umbauarbeiten in bestehenden Objekten.

Mit einem umfassenden Fachwissen in den Bereichen Massivbau, Stahlbau, Holzbau, Baugrubensicherungen und Spezialfundationen kann unseren Kunden eine attraktive Gesamtlösung angeboten werden.

Um die Qualität des Endproduktes, Ihrem Gebäude, zu garantieren nehmen wir bereits in frühen Projektphasen Einfluss auf den Entwurf. Dabei werden die unterschiedlichen Interessen der Bauherrschaft, Fachplaner und Bauunternehmer zu einem optimalen Projekt ausgearbeitet. Abschliessend erfolgt eine Begleitung der ausführenden Unternehmer während der Realisierung des Projektes.

Sehr gerne beraten wir Sie Objektspezifisch oder zu Ihrer Fragestellung.

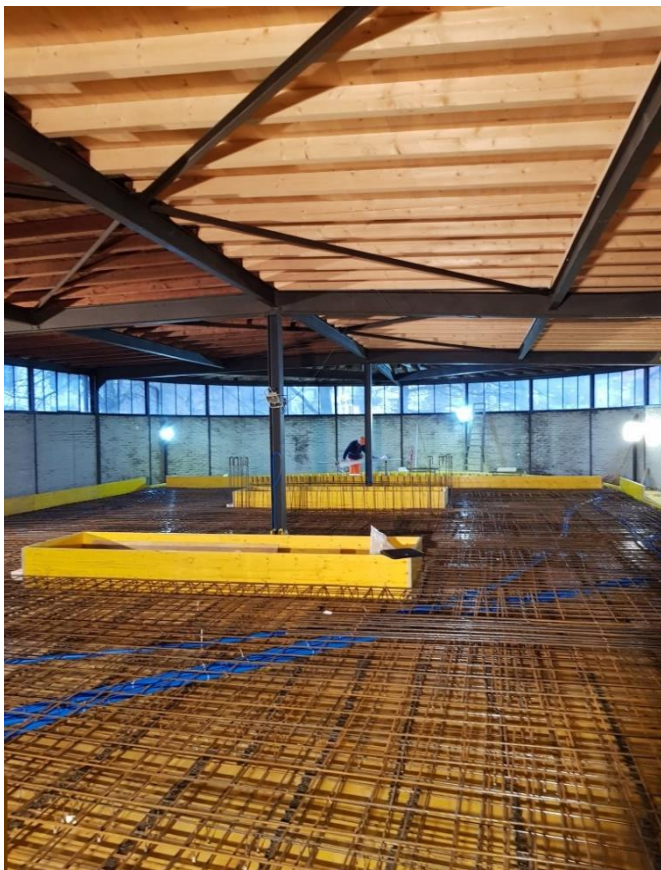


Abbildung 1: Umbau in bestehendem Gebäude



Abbildung 2: Abgestützte Rühlwand



Abbildung 3: Bewehrung Bodenplatte mit Nagelwand (hinten)