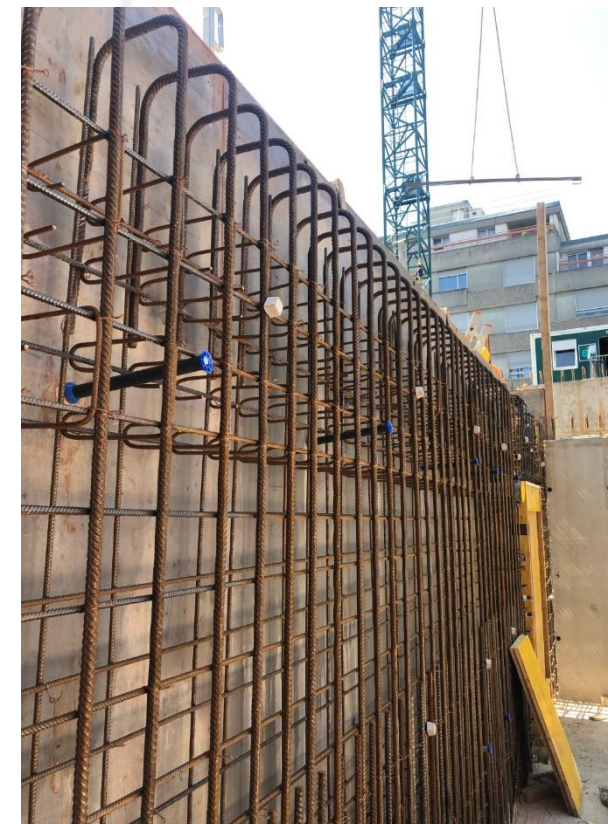
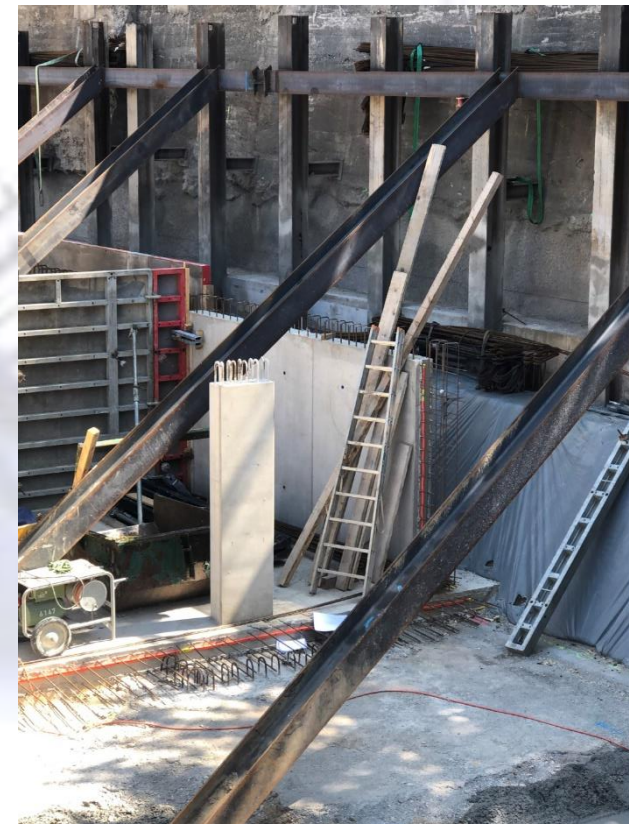
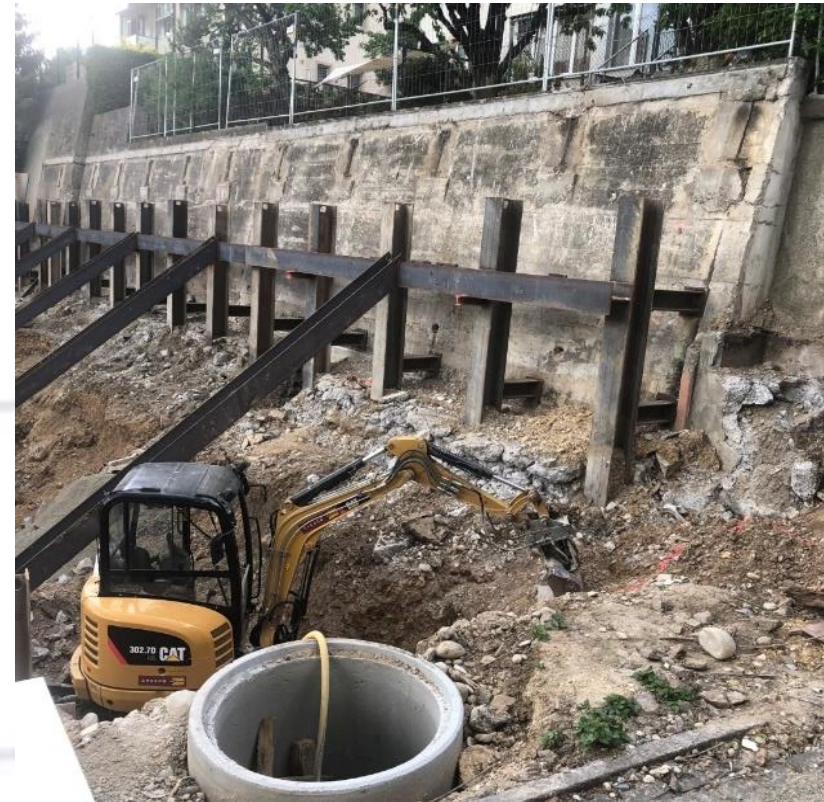


Neubau Mehrfamilienhaus, Lörracherstrasse, Riehen



ICG ingenieure ag

Mein Wissen - Ihr Bau



Standort	Lörracherstrasse 146, 4125 Riehen
Bauzeit	2019- 2020
Bauherrschaft	Fiducasa AG, Schinderböchel 14 FL-9490 Vaduz
Architekt	Mameli Architektur & Bau AG, Leiweg 2, 8305 Dietlikon
Beschrieb	Neubau Mehrfamilienhaus mit 25 Miet- Wohnungen und Tiefgarage
Leistung	Fachplanung der Phasen Vorprojekt, Bauprojekt und Realisierung im Bereich Hoch- und Tiefbau.
Besonderes	Baugrubensicherung: <ul style="list-style-type: none">• Rühlwand mit Abspriessung in der Baugrube• Sicherung bestehender Stützmauer durch Abspriessung auf die Rühlwand• Pfählung für Bodenplatte im EG Hochbau: <ul style="list-style-type: none">• Balkonbrüstungen als Betonelemente• Schutzraum mit vertikalem Ausstieg• Abspriessung für Rühlwand musste in Decke und Wände ausgespart werden und konnte erst nach entfernen der Spriesse geschlossen werden