

# Neubau MFH Krästelstrasse, Adlikon

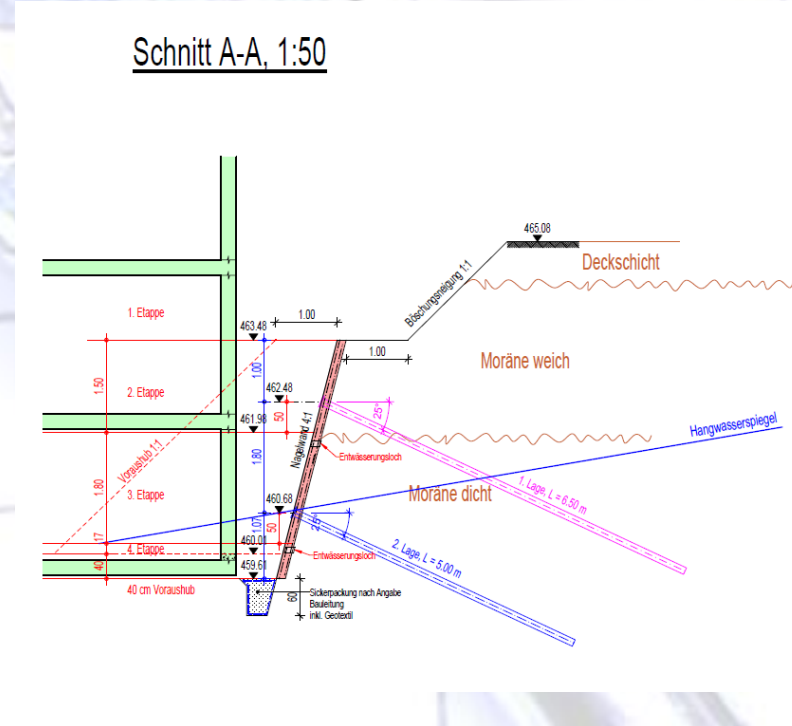
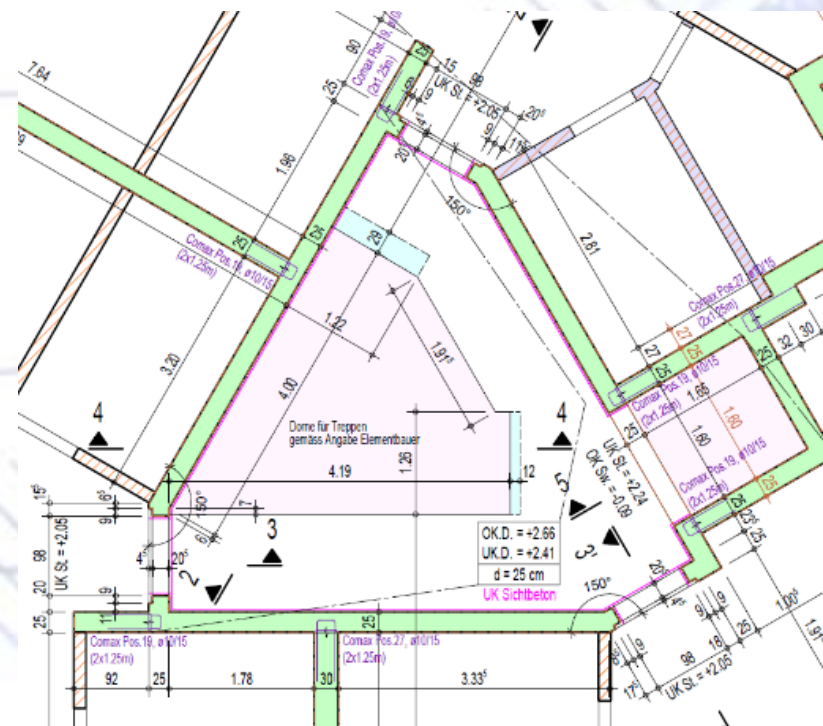
Mein Wissen - Ihr Bau



**ICG ingenieure ag**



<b>Standort</b>	Krästelstrasse, 8106 Adlikon
<b>Bauzeit</b>	2019-2020
<b>Bauherrschaft</b>	Baugesellschaft Krästelstrasse Amba Immobilien AG & Probus AG, Wiesenstrasse 2b 8400 Winterthur
<b>Architekt</b>	Baumgartner Partner Architekten AG Wiesenstrasse 2b, 8400 Winterthur
<b>Beschrieb</b>	Fachplanung der Phasen Vorprojekt, Bauprojekt, Ausschreibung und Realisierung in den Bereichen Hoch- und Tiefbau.  Tragwerksplanung des dreigeschossigen Gebäudes mit zwei Untergossen in Beton.



Bemerkenswertes:  
Ausarbeiten eines kostenoptimierten Tiefbaus aufgrund der zwei Untergossen

Das Attikageschoss wurde in Hybridbauweise erstellt. Fassadenstützen in Stahl. Nichttragende Fassadenelemente.

Hohe Anforderungen an Sichtbeton im Treppenhaus inkl. komplexer Geometrie des Treppenhauses.

Hohe Erdüberdeckung auf der Tiefgarage