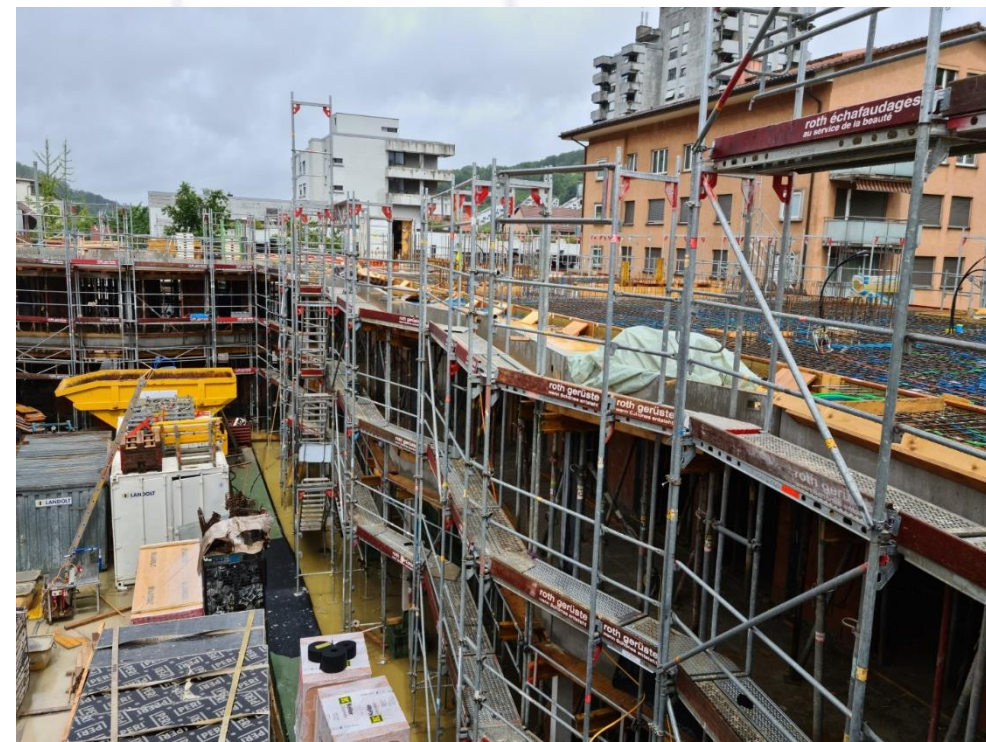
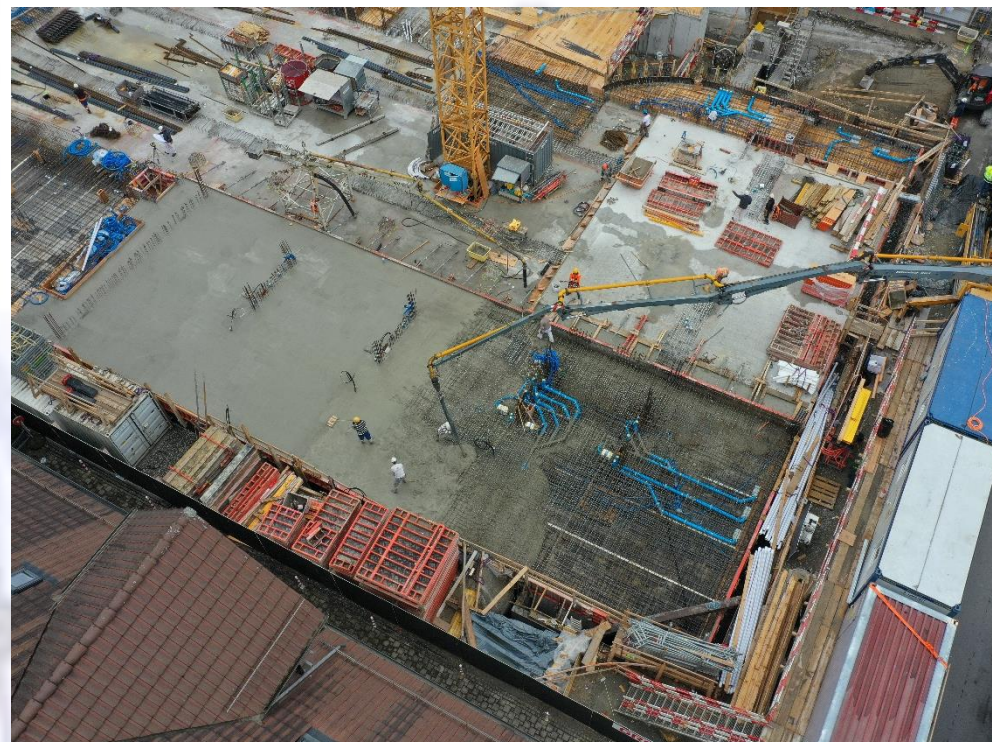
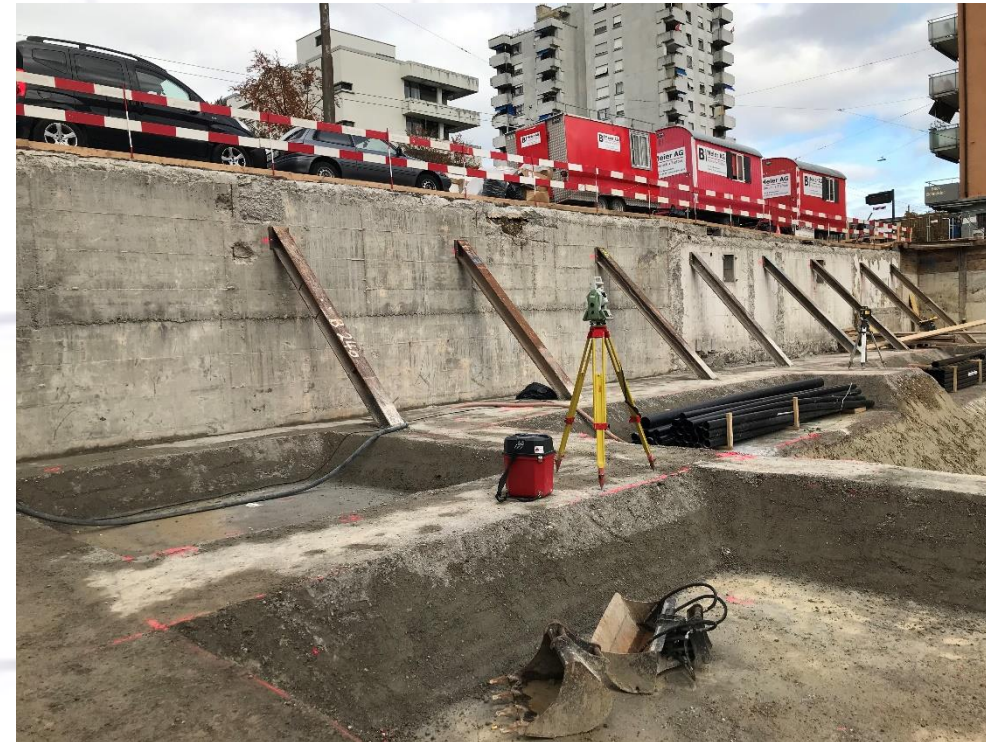


Wohn- und Geschäftshaus «Small World», Winterthur



ICG ingenieure ag

Mein Wissen - Ihr Bau



- Standort** Zürcherstrasse 133/135, 8406 Winterthur
- Bauzeit** 2020- 2022
- Bauherrschaft** Fiducasa AG, Schinderböchel 14 FL-9490 Vaduz
- Architekt** Rothen Architektur, Lagerplatz 21, 8400 Winterthur
- Beschrieb** Fünfstöckige Wohn- und Gewerbeliegenschaft mit Tiefgarage und Kellerräumen.
- Leistung** Fachplanung der Phasen Vorprojekt, Bauprojekt und Realisierung im Bereich Hoch- und Tiefbau.
- Besonderes** Die Baugrube für das zweistöckige Untergeschoss wurde auf die urbane Situation zwischen Nachbargebäude und sehr stark befahrener Zürcherstrasse abgestimmt. Ebenfalls galt es diverse Bauzustände aus dem Rückbau alter Gebäudeteile zu berücksichtigen.

Die Tragkonstruktion besteht nahezu vollständig aus vorgefertigten Ortbetonstützen mit vereinzelt Betonwandscheiben, welche die Aussteifungsfunktion übernehmen. Dieser Skelettbau ist fast ausschliesslich mit einer Klinkerfassade umgeben. In der Gebäudemitte befindet sich ein Innenhof, welcher sich über alle Geschosse erstreckt.