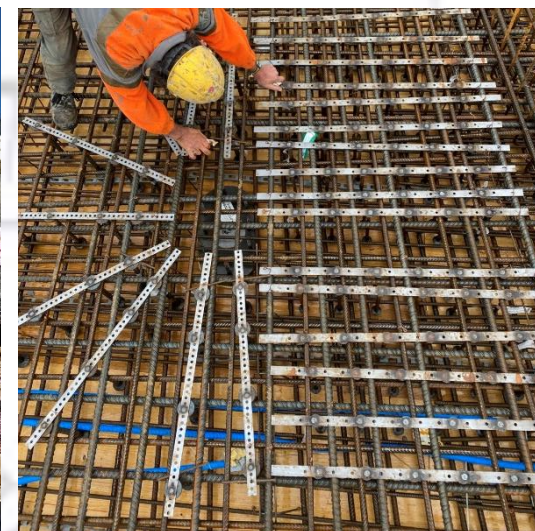
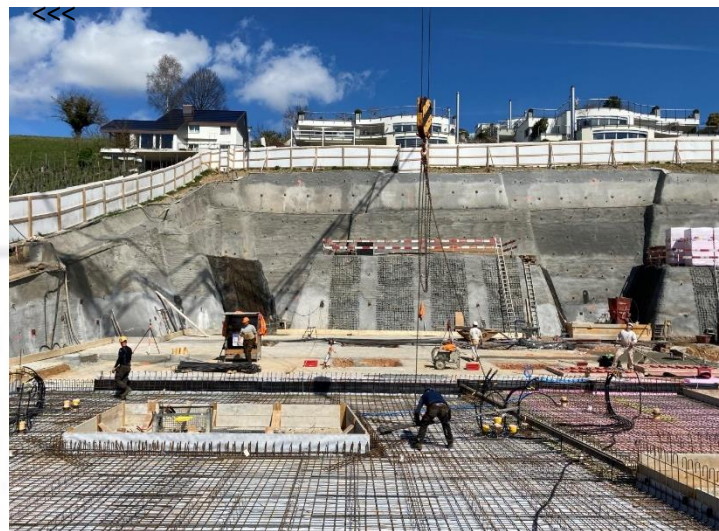


«Rheinperle», Leestrasse, Eglisau



ICG ingenieure ag

Mein Wissen - Ihr Bau



Standort

Leestrasse,
8193 Eglisau

Bauzeit

2021- 2023

Bauherrschaft

Baukonsortium Leestrasse,
c/o Bühler Partner Immobilien AG
Rheinweg 4, 8201 Schaffhausen

Architekt

Baumgartner Partner Architekten AG
Wiesenstrasse 2b, 8400 Winterthur

Beschrieb

Drei Terrassenhäuser mit 9 3,5 bis 4,5
Zimmerwohnungen sowie drei Einfamilien-
häuser mit 5,5 bis 6,5 Zimmer. Gemeinsame
Tiefgarage auf Ebene 0.

Leistung

Fachplanung der Phasen Vorprojekt,
Bauprojekt und Realisierung im Bereich
Hoch- und Tiefbau

Besonderes

- Nagelwand
- Terrassenbauweise